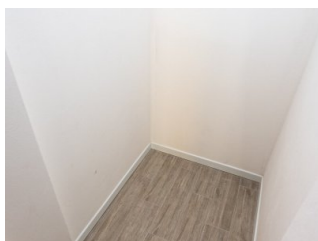
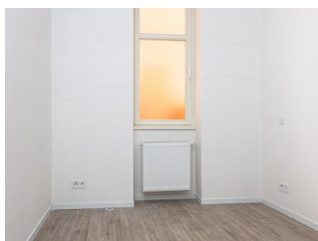


## Nově zrekonstruovaný byt 1+kk, 29 m<sup>2</sup>



Obec (část obce) **Praha, Nusle**

Vlastnictví	<b>osobní</b>
Druh objektu	<b>cihlový</b>
Podlaží	<b>4</b>
Počet podlaží v domě	<b>6</b>
Celková podlahová plocha [m <sup>2</sup> ]	<b>29</b>
Plocha balkónu [m <sup>2</sup> ]	<b>0</b>
Lodžie [m <sup>2</sup> ]	<b>0</b>
Stav objektu	<b>velmi dobrý</b>
Energetická náročnost budovy	<b>G - Mimořádně neehospodárná</b>

### 15,000 Kč za měsíc

Poznámka k ceně **+ provize RK, další pozn.:+ poplatky 847 Kč/osoba + energie + 2x kauce**

**Kontaktní osoba**



**Bc. Klára Krejčová**

tel.: **+420 734 794 728**

e-mail: [krejцова@greenproperty.cz](mailto:krejцова@greenproperty.cz)

V zastoupení majitele Vám nabízíme k dlouhodobému pronájmu nově zrekonstruovaný (r. 2019) byt s dispozicí 1+kk, 29 m<sup>2</sup>. Byt se nachází ve 4.NP reprezentativního domu s výtahem. Byt je vybaven sanitou, podlahami, bez kuchyňské linky. Dispozice bytu nabízí prostorný obývací pokoj bez kuchyňského koutu, ložnici s okny orientovanými do vnitrobloku, koupelnu se sprchovým koutem a vstupní chodbu. Vytápěn je vlastním plynovým kotlem a disponuje sklepní kójí (1,6m<sup>2</sup>). Žádaná adresa Praha - Nusle s výbornou dopravní dostupností do centra města, zastávka tramvají pouhých pár minut chůze vzdálená od domu. Veškerá občanská vybavenost v blízkém okolí. K dispozici k nastěhování ihned. PENB bohužel nemáme k dispozici, proto uvádíme energetickou třídu G.

**Green Property s.r.o.**

Adresa Nekázanka 88/11, Praha 1

tel. +420 222 511 181

e-mail: [info@greenproperty.cz](mailto:info@greenproperty.cz) [www.greenproperty.cz](http://www.greenproperty.cz)