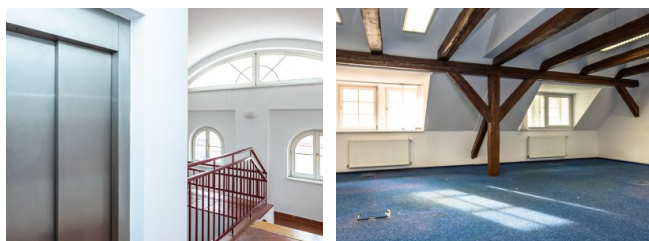
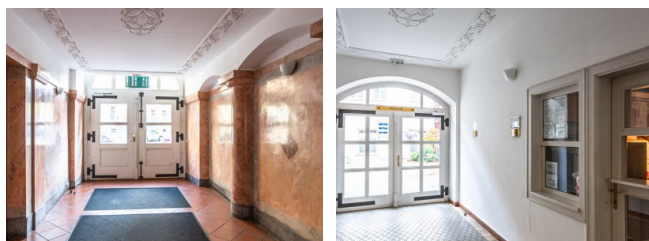


Číslo zakázky: **655611**Nemovitost: **komerční prostory**

Kancelář 214 m² k pronájmu



Obec (část obce)	Praha, Nové Město
Druh objektu	cihlový
Typ domu	patrový
Plocha kanceláří [m ²]	214
Lodžie [m ²]	0
Stav objektu	velmi dobrý
Energetická náročnost budovy	G - Mimořádně ne hospodárná
Počet míst k parkování	0

43,800 Kč za měsíc

Poznámka k ceně **servisní poplatky**
19.500 Kč/měsíc včetně DPH

Kontaktní osoba



Adéla Rotová

tel.: **+420 734 411 182**

e-mail: rotova@greenproperty.cz

Dům u Myslíků se skládá ze 3 podlaží kanceláří, dále 2 obchodních jednotek a 1 nebytové jednotky ve dvoře. Historický zrenovovaný objekt najdete na rohu Myslíkovy a Spálené ulice na rozhraní Prahy 1 a Prahy 2 s návazností na obchodní zónu Václavského náměstí a administrativní oblast Karlova náměstí. Celková výměra budovy činí 3 856 m². V garáži je k dispozici 17 parkovacích míst, vjezd do garáže je z ulice Černá. V domě funguje bezpečnostní služba 24/7 a recepce, je vybaven výtahem.

Příjemný je vnitřní dvůr s možností posezení. Prostory jsou klimatizovány s dostatkem kuchyněk a toalet. Na podlaže koberce a parkety, terasa v 1. patře.

Aktuálně nabízíme tyto jednotky:

124 m² - 2. patro - budova B

184 m² - přízemí, vstup ze dvora - budova B

214 m² - 3. patro - budova A

Pokud Vás kanceláře v Myslíkově nezaujaly, velice rádi vám připravíme nabídku alternativních kanceláří po celé Praze dle vašich požadavků. Neváhejte nás kontaktovat.

Green Property s.r.o.

Adresa Nekázanka 88/11, Praha 1

tel. +420 222 511 181

e-mail: info@greenproperty.cz www.greenproperty.cz