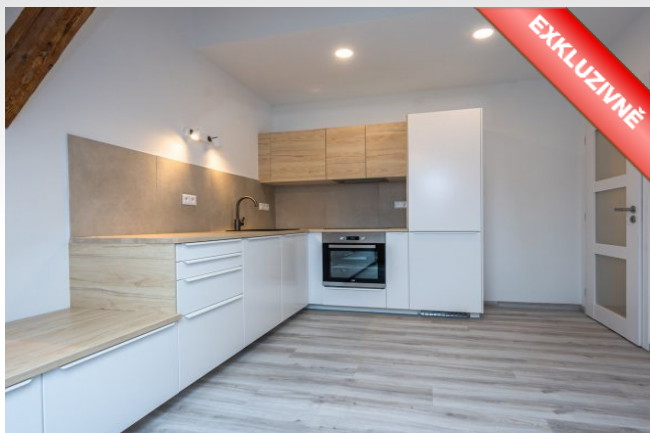


## Pronájem bytu 2+kk, 42,2m<sup>2</sup> Praha 7 Holešovice



Obec (část obce)	<b>Praha, Holešovice</b>
Vlastnictví	<b>osobní</b>
Druh objektu	<b>cihlový</b>
Podlaží	<b>7</b>
Počet podlaží v domě	<b>7</b>
Celková podlahová plocha [m <sup>2</sup> ]	<b>42</b>
Užitná plocha [m <sup>2</sup> ]	<b>42</b>
Plocha balkónu [m <sup>2</sup> ]	<b>0</b>
Lodžie [m <sup>2</sup> ]	<b>0</b>
Stav objektu	<b>po rekonstrukci</b>
Energetická náročnost budovy	<b>G - Mimořádně neehospodárná</b>

### 19 000 Kč za měsíc

Poznámka k ceně **+ provize RK, další  
pozn.:+poplatky 1500,- Kč, + energie a  
plyn na nájemce, 2měsíční kauce**

#### Kontaktní osoba



**Bc. Radka Böhmová**

tel.: **+420 721 539 734**

e-mail: [bohmoval@greenproperty.cz](mailto:bohmoval@greenproperty.cz)

V zastoupení pronajímatele Vám nabízíme k pronájmu byt typu 2+kk nacházející se v 7. NP udržovaného domu s výtahem v oblíbené lokalitě Praha Holešovice, (Schnirchova ulice) v blízkosti parku Stromovka. Velikost bytu je 42,2 m<sup>2</sup>, dispozice bytu nabízí předsíň, obývací pokoj s kuchyňským koutem, pokoj a koupelnu se sprchovým koutem a toaletou. Byt je vybaven moderní kuchyňskou linkou včetně spotřebičů (trouba, lednice s mrazákem, varná deska a myčka.) a také pračkou. Byt je dále vybaven klimatizací, která umožní příjemnou vnitřní teplotu a pohodlí domova i přes parná letní období. Topení je zajištěno vlastním plynovým kotlem. K bytu náleží také malý sklep.

Hlavním poskytovatelem internetu v domě je O2. Tato čtvrť je velmi dobře dopravně napojena, v blízkosti je tramvajová zastávka Veletržní Palác a metro Vltavská.

V této lokalitě se nachází mnoho příjemných restaurací, obchodů s potravinami a kaváren.

K dispozici k nastěhování ihned. PENB nemáme k dispozici proto uvádíme energetickou třídu G.

**Green Property s.r.o.**

Adresa Nekázanka 88/11, Praha 1

tel. +420 222 511 181

e-mail: [info@greenproperty.cz](mailto:info@greenproperty.cz) [www.greenproperty.cz](http://www.greenproperty.cz)